

Actualités de l'hygiène intime

Jean-Marc BOHBOT

Institut Fournier

Paris



Conflits d'intérêt

- Consultant pour laboratoires Iprad Santé, Rottapharm Madaus, Effik, Sanofi-Pasteur, MSD, GSK...



G. Boldini

LES PRODUITS D'HYGIÈNE INTIME: EFFET MARKETING OU NÉCESSITÉ ?



Hygiène intime : pour quoi faire ?

- Débarrasser la région des débris cellulaires, microbiens et autres sécrétions locales, au même titre que d'autres régions corporelles
- Maintenir l'hydratation naturelle
- Le tout sans altérer le revêtement épidermique

Mécanismes d'hydratation

- Le derme puise l'eau par l'intermédiaire de substances appelées glycosaminoglycanes (GAG)
- L'eau diffuse ensuite dans l'épiderme
- Elle est retenue dans les cellules de l'épiderme (cornéocytes) par le Facteur Naturel d'Hydratation (Natural Moisturizing Factor)
- Son évaporation (Perte Insensible en Eau) est régulée par les corps gras intercellulaires (barrière hydrolipidique)

Mécanismes d'hydratation

- Le NMF est contenu dans les cornéocytes. Il absorbe l'eau de l'atmosphère et la combine à l'eau déjà contenue dans les cornéocytes assurant l'hydratation des couches superficielles.
- Le NMF étant hydrosoluble, il est protégé par la couche de lipides entourant les cornéocytes

Pourquoi pas un savon classique ?

- Les savons classiques ont un pouvoir desséchant important
- L'utilisation excessive de savons et autres détergents détruit le NMF, dénature les protéines cellulaires, altère les lipides intercellulaires et désorganise l'architecture des couches cellulaires
- Par ailleurs leur pH très alcalin (10) perturbe l'équilibre naturel de la peau

Pourquoi pas un savon classique ?

- Utilisés avec une eau dure (riches en cations Ca^{++} et Mg^{++}), on observe une formation de sels de calcium qui se déposent sur la peau empêchant la reconstitution du film hydrolipidique de protection
- Certains savons contiennent des « anticalcaires » comme l'EDTA

Pourquoi pas l'eau claire ?

- L'exposition prolongée à l'eau détruit le NMF et certains composants lipidiques. Elle favorise également la pénétration de micro-organismes et de produits allergisants et irritants

Les syndets liquides

- Les syndets (SYNthetic DETergents) ont une action plus respectueuse des téguments avec une meilleure protection du film hydrolipidique naturel
- Ils peuvent être utilisés avec une eau dure (riche en cations CA^{++}) sans formation de carboxylates de calcium qui empêchent la restauration du film lipidique (peau sèche)

- 
- Pour toutes ces raisons, il est licite de conseiller un produit d'hygiène spécifique pour la zone génitale, a fortiori chez les femmes ayant une fragilité locale

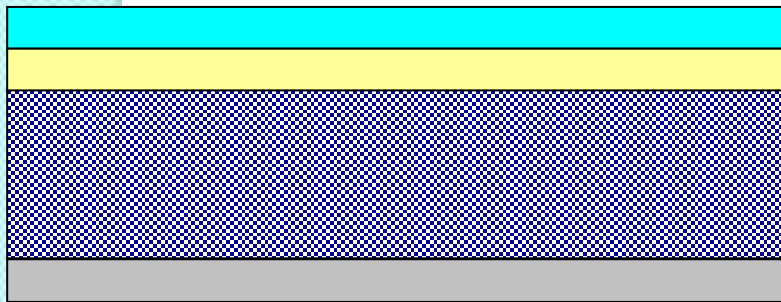


ACTUALITE HYGIENE GENITALE

Nouveauté

- A côté de la gamme de produits d'hygiène bien connue, Saugella propose une innovation dans le domaine des protections périodiques
- Cotton touch* est une protection périodique avec :
 - Filtre en coton
 - Diffuseur de thym et de calendula
 - Couche absorbante en cellulose naturelle et polymères absorbants

COTTON TOUCH



FILTRE (COTON)

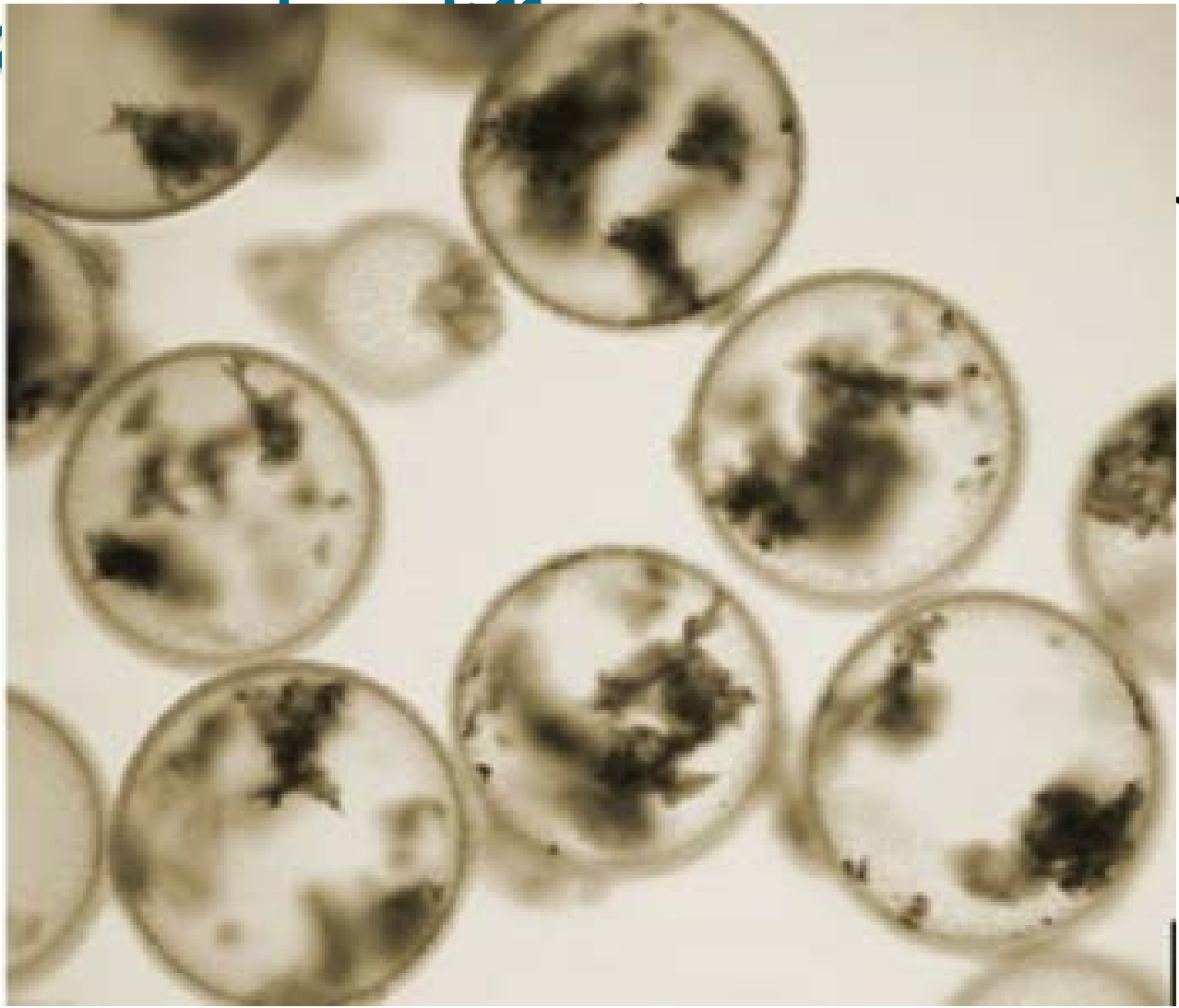
**DIFFUSEUR (thym,
Calendula)**

**COUCHE ABSORBANTE
(cellulose et polymères)**

COUCHE EXTERNE

L

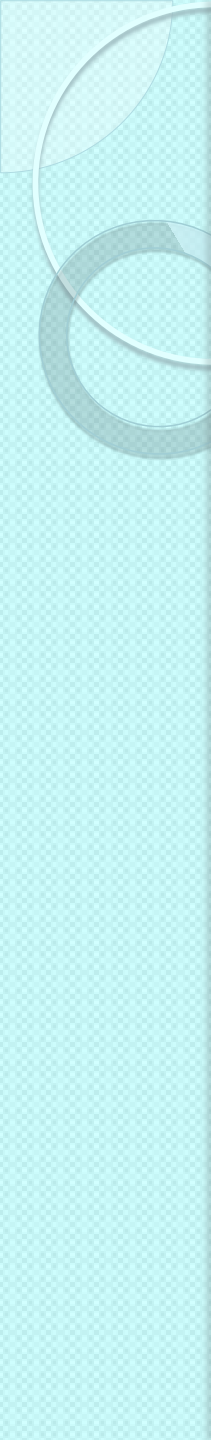
-
-
-
-



n et

du

sique

- 
- Parce que certaines femmes supportent mal les tampons ET les protections externes classiques :
 - En cas d'infection
 - En cas de dermatose (psoriasis, lichen, dermite caustique...)
 - Mais aussi chez les femmes sans problèmes gynécologiques particuliers

ETUDE DE SATISFACTION

POPULATION :
45 FEMMES D'AGE
FERTILE EN PERIODE
MENSTRUELLE

**GROUPE A
NORMAL**

**GROUPE B
VULVE IRRITEE**

**GROUPE C
INFECTIONS
RECURRENTES**

METHODOLOGIE

```
graph LR; A[METHODOLOGIE] --- B[Toutes les femmes ont utilisé des serviettes "classiques"]; A --- C[Toutes les femmes ont utilisé SAUGELLA COTTON TOUCH];
```

Toutes les femmes ont
utilisé des serviettes
“classiques”

1° ETAPE

Toutes les femmes ont
utilisé
SAUGELLA COTTON
TOUCH

2° ETAPE

L'avis des utilisatrices

Echelle croissante de 1 à 5

	Cotton Touch	Autres serviettes
Douceur	3.4	2.1
Délicatesse	3.6	1.9
“Respirabilité”	3.5	1.8
Confort	3.4	2.0
Maintien sur les sous vêtements	3.5	2.3
Absorption	3.0	2.6
Facilité d'utilisation	3.9	2.8

Résultats d'efficacité – Survenue des phénomènes d'inconfort intime

Echelle croissante de 1 à 5 (nulle à très intense)

	Saugella	Contrôles
Brûlure	0.5	2.3
Irritation	0.4	2.1
Sécheresse	0.6	2.3
Odeurs	0.2	2.0
Humidité	0.5	1.7

Préférences des femmes

<u>Saugella vs Contrôles</u>	Mieux	idem	Moins bien	Total
Vulves irritées	12	2	1	15
Infections récurrentes	13	2		15
Normal	13	2		15
Total	38	6	1	45
%	84.4%	11.1%	2.2%	

Désir de réutiliser le produit

	NON	OUI	Total
Vulves irritées	4	11	15
Infections récurrentes	1	14	15
Normal	2	13	15
Total	7	38	45
%	15.6%	84.4%	

Au total

- Une innovation intéressante pour :
 - L'utilisation du coton en contact direct avec les muqueuses
 - L'apport d'un antiseptique naturel (le thym) et d'un facteur adoucissant (Calendula) en libération progressive (microsphères)
 - Adaptée pour la femme sans souci gynécologique mais aussi pour les situations d'irritation vulvaire.

Merci de votre attention



*Buh-bye,
feminine
odor!*