



# LA PREVENTION POST- COITALE DES IST

Jean-Marc BOHBOT

Institut Fournier

Paris



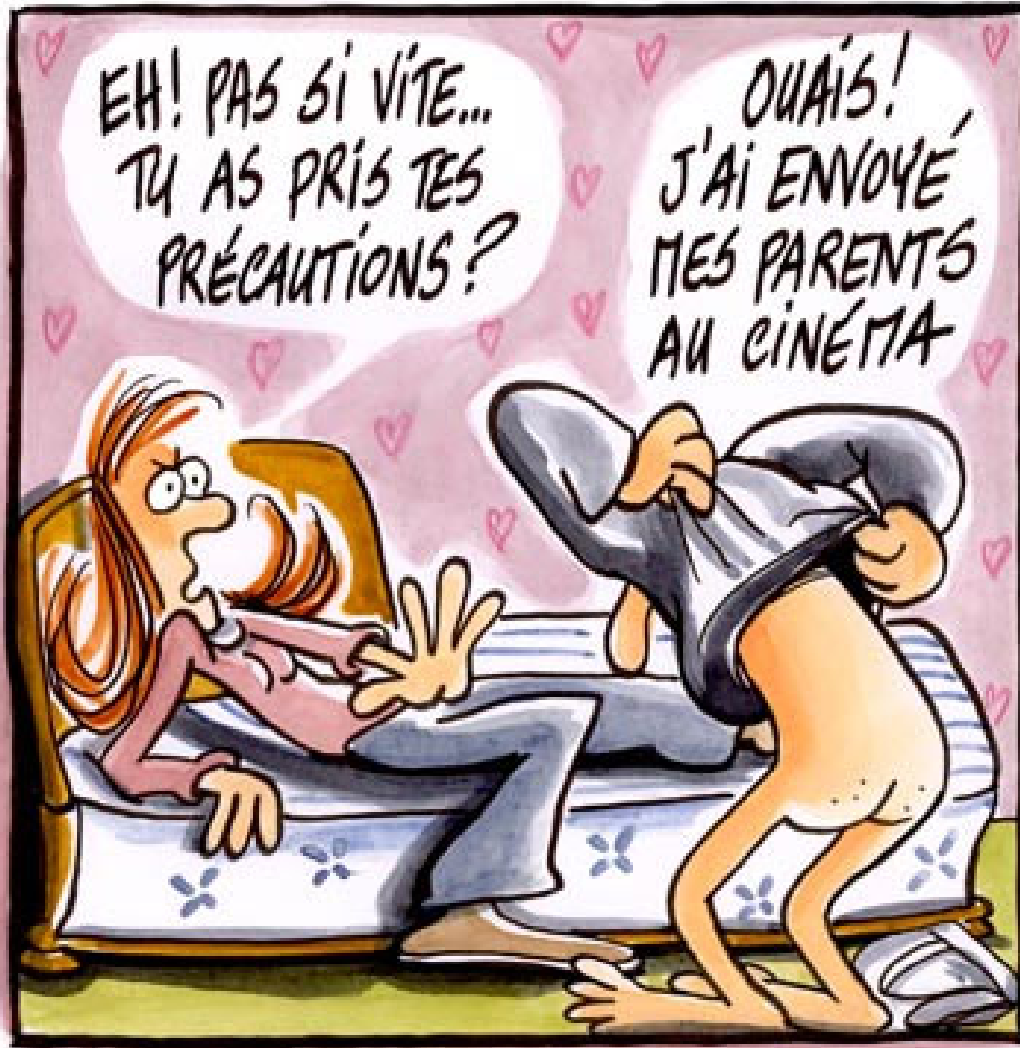
**LES INDICATIONS DE  
LA PREVENTION POST  
COITALE**

# Les indications

- En cas d'agression sexuelle



# Les indications



u passifs) non  
ire de

ation)



# Les indications

- En cas de rapports sous l'emprise de substances psycho-actives



# Les indications

- En cas de rapports avec partenaires multiples



# Les infections les plus fréquentes

- **Infections bactériennes**

- *Neisseria gonorrhoeae*
- *Chlamydia trachomatis*
- *Treponema pallidum*
- *Haemophilus ducreyi*
- *Klebsiella granulomatis* (granulome inguinal ou donovanose).

- **Infections virales**

- HIV
- Herpes simplex virus type 2
- HPV
- HBV

- **Parasites**

- *Trichomonas vaginalis*

# Quelles sont les priorités ?

- On ne peut pas prévenir toutes les IST (herpès, hépatites, HPV...)
- On s'adresse donc aux risques :
  - D'infection par le VIH
  - De gonococcie
  - De chlamydie

Les USA préconisent également une prévention de la vaginose bactérienne ...



# PRÉVENTION VIH

# Traitement post-exposition VIH

- Le TPE peut être prescrit dans des conditions bien codifiées :
    - Viol
    - Rapport réceptif non protégé :
      - Vaginal,
      - Anal,
      - Ou fellation avec éjaculation (uniquement si sujet source VIH+ connu)
- avec partenaire à risque

# Notion de « risque »

- Sujets à risque :
  - Sujet VIH +
  - Sujet de statut sérologique inconnu faisant partie de groupes à risque :
    - Toxicomanes (drogues IV)
    - Homo/Bisexuels
    - Partenaire faisant partie d'un groupe à forte prévalence VIH (> 1%)
- Situations à risque :
  - Rapports sous l'emprise de substances psychoactives
  - Rapports avec partenaires multiples

# Notion de délai

- Le TPE doit être instauré dans les 48 ou 72 heures maximum après le rapport à risque
- Idéalement dans les 4 heures qui suivent le rapport
- Un bilan sérologique sera systématiquement pratiqué avant le traitement

# Le traitement

- Trithérapie :
  - 2 inhibiteurs de la transcriptase inverse :
    - Truvada\* ou
    - Combivir\*
  - 1 inhibiteur de protéase :
    - Kaletra\*
- Le traitement sera poursuivi 4 semaines
- Les contrôles sérologiques ultérieurs (1 et 3 mois) sont indispensables+++



# **PREVENTION AUTRES IST**

# Le délai

- Plus souple que pour le TPE VIH
- Mais, le plus tôt est le mieux
- Pas de dépistage avant traitement sauf pour le VIH (on peut y associer syphilis et hépatites C voire B)

# Les traitements

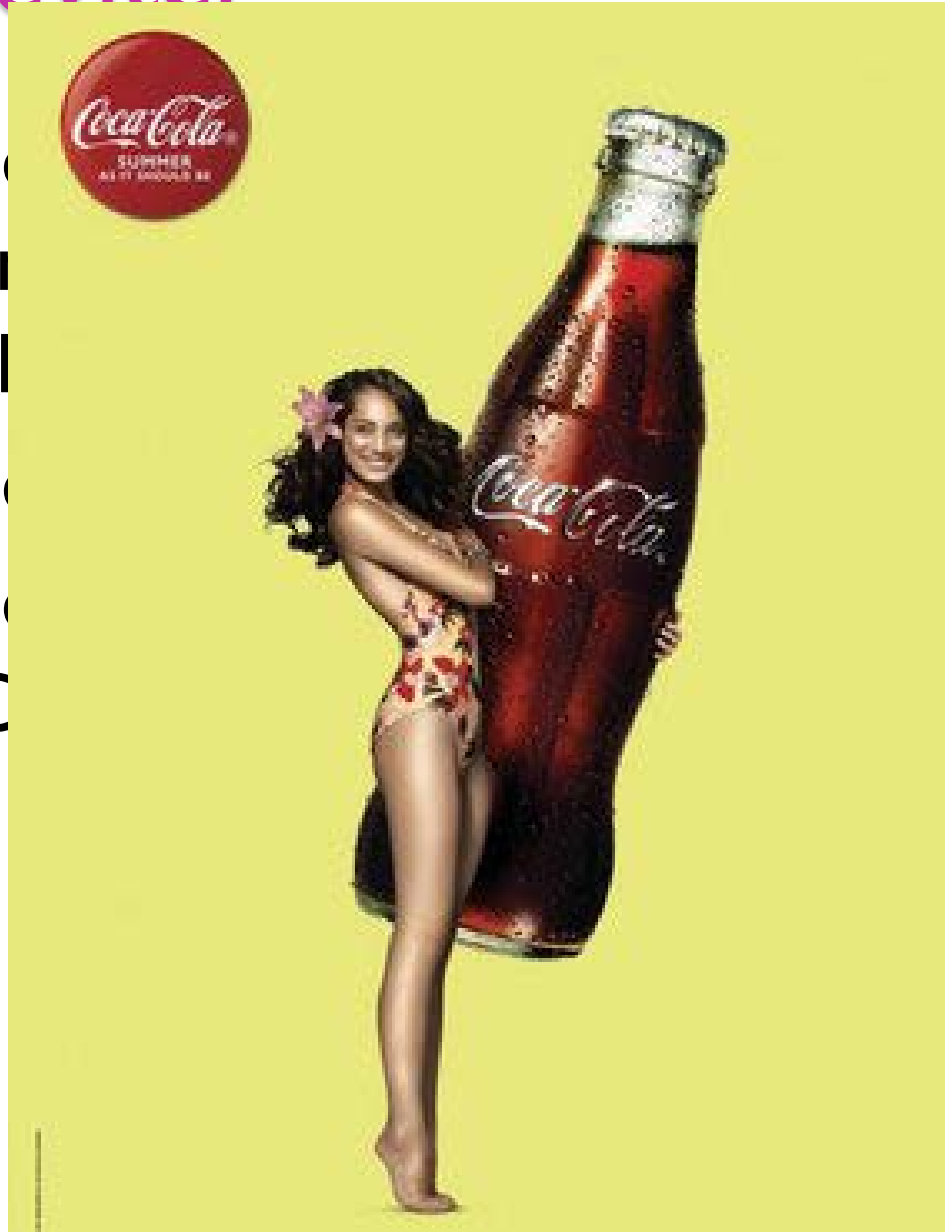
- Cibler les infections les plus fréquentes et les plus à risque de complications :  
gonococcie et chlamydie :
  - Rocéphine\* (ceftriaxone) 500 mg IM unidose +
  - Zithromax\* (azithromycine) 4 x 250 mg per os unidose
  - Ou doxycycline 200 mg per os x 7 jours
- On peut également associer Secnol\* (secnidazole) 2 g per os en prévention d'une trichomoniose...

# Sujet contact syphilis

- En cas de contact avec un sujet porteur d'une syphilis précoce avérée :
  - Si contact  $> 6$  semaines :VDRL/TPHA :
    - Traiter si +
    - Contrôler 3 mois plus tard si –
  - Si contact  $< 6$  semaines :
    - Extencilline\* 2,4 M IM et
    - VDRL/TPHA

# A éviter

- L
- a
- c
- L
- L
- C



c produits

gre...

zeuses (type

# Après le traitement

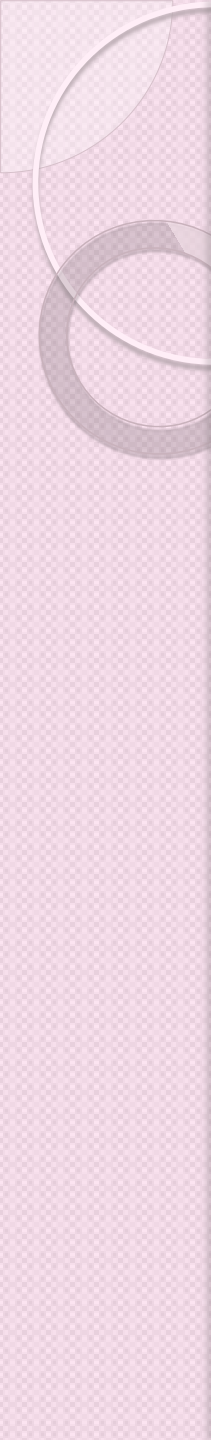
- Faire pratiquer un bilan post-thérapeutique environ 10 à 15 jours après la fin des antibiotiques :
  - ECB vaginal avec recherche de Chlamydia ou
  - Auto-prélèvement vestibulaire avec test Gen-probe\* gono-Chlamydia
- Ne pas oublier les contrôles sérologiques ultérieurs

# Ne pas oublier...

- Le risque de grossesse...

# Effacité des traitements post-coïtaux

- En ce qui concerne les IST, elle est bonne, mais ce type de traitement ne peut cibler tous les risques : herpès, HPV...
- En ce qui concerne le VIH, l'efficacité n'est pas totale même en cas de suivi rigoureux et complet du traitement

- 
- Il faut donc recommander avant tout la prévention primaire, c'est-à-dire le port du préservatif systématique, y compris pour les rapports bucco-génitaux (fellations).

# Merci pour votre attention

